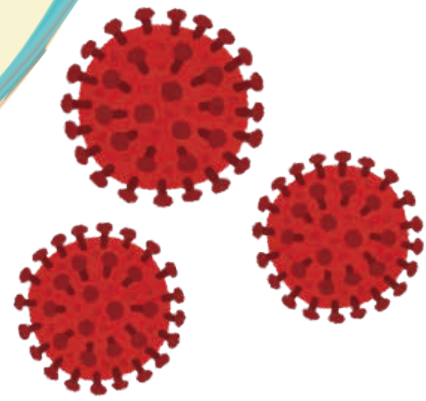


# 新型コロナウイルス 抗体検査

COVID-19 IgG/IgM 抗体測定



現時点での抗体の有無を判定します。

## 抗体検査とは？

血液検査により、血液中にウイルスなどに対して反応する抗体 (IgG, IgM) があるかどうかを調べ、過去に新型コロナウイルスに感染していた可能性があったかを判断をする検査です。

## こんな方にオススメ

- ・自覚症状はなかったが、過去に新型コロナウイルスに感染していたのでは？と心配な方
- ・オフィス出勤再開に向け、自身が抗体があるかどうか知りたい方
- ・従業員の方を通常勤務に復帰させるにあたり、社内での感染を防止したい企業様

## 検査結果について

- ・結果表は、受診日より2～3日後にお手元に届くよう郵送いたします。
- ・検査結果の判断については、確定診断ではありません。
- ・検査結果をもった治療にも使用できません。
- ・陽性の結果であっても、新型コロナウイルスに対する免疫があることを必ずしも意味するものではなく、再感染しないとは言い切れません。
- ・検査結果の判断は、受診者様ご本人や会社様に委ねられます。

検査実施日：火曜～金曜 第3日曜日 9:00～16:00 受付

受診対象：中学生以上、18歳未満は保護者同伴のこと

## ご予約～検査の流れ

【ご予約】



電話・Web

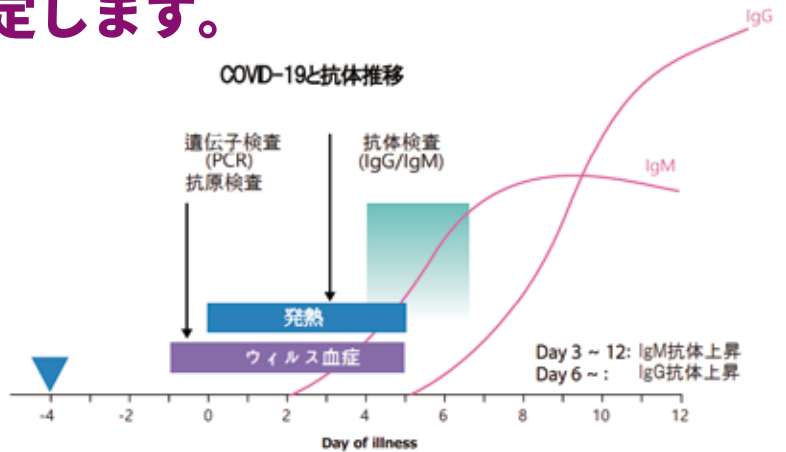
または当日ご予約のコースに  
オプションとして追加可能

【検査当日】10分～15分で終了します。



【結果】

2～3日後  
発送



## 検査価格

10,000円

(税込)

クレジットカード使用できます。  
電子マネー不可

法人単位のお申込み  
受付中

検査実施場所・ご予約先

☎ 03-5850-1700 9:00-17:00

日暮里健診プラザ

荒川区西日暮里 2-20-1 ステーションポートタワー 4F